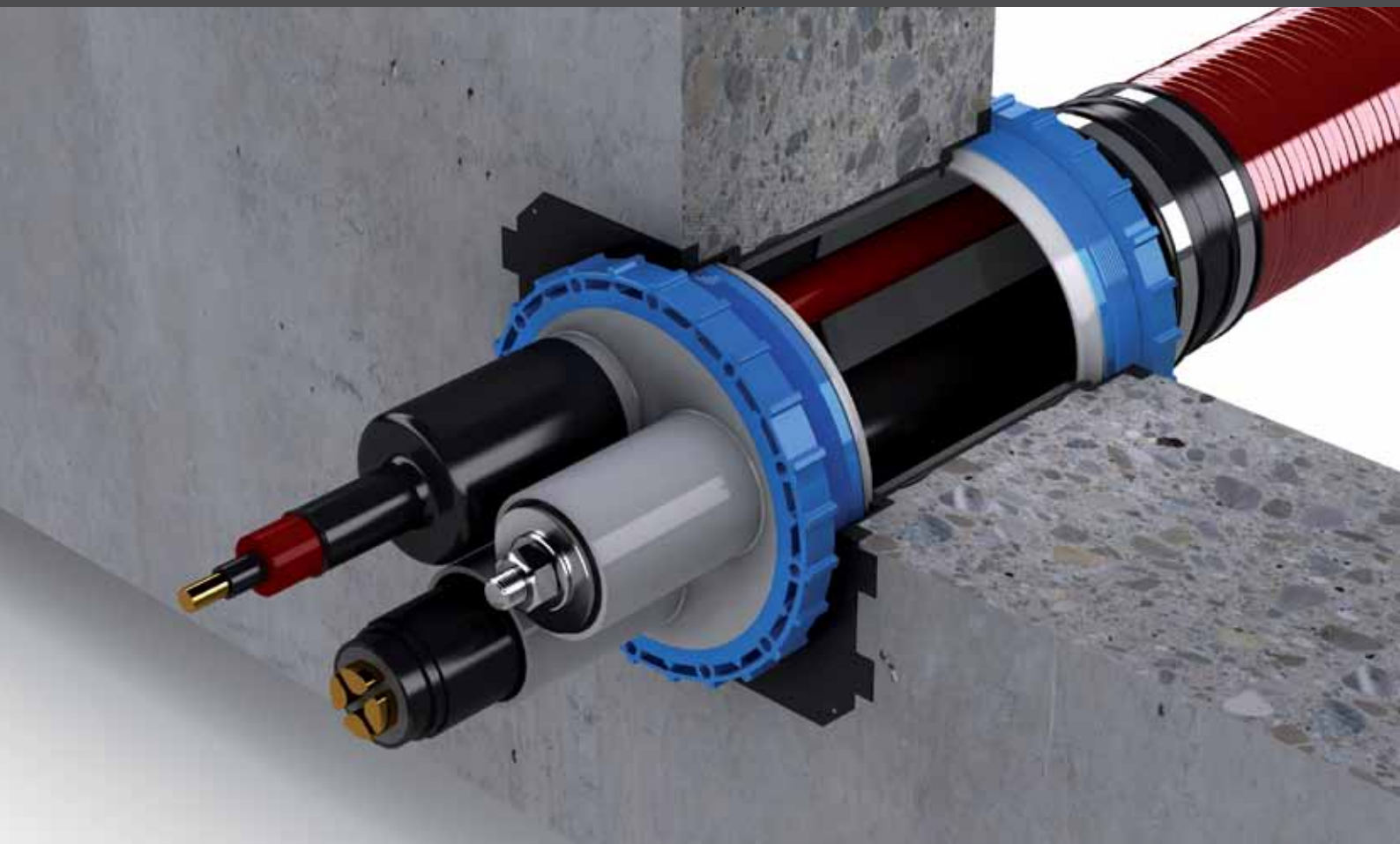


KD 150

Kabeldurchführung



**24 Stunden
Lieferservice**
auf Wunsch


**Qualitäts-
garantie**
auf alle Produkte

**Weltweites
Vertriebsnetz**
für Sie vor Ort

Service-Hotline
Tel. +49 7324 9696-33
wir beraten Sie gerne

Tausendfach bewährt

Das KD 150-System von UGA

Service-Hotline
Tel. +49 7324 9696-33
wir beraten Sie gerne

Beim KD 150-System handelt es sich um eine bewährte Kabeldurchführung mit Innendurchmesser 150 mm. Bei minimalem Montageaufwand dichtet die KD 150-Dichtpackung sicher gegen drückendes Wasser ab. Das System bietet zahlreiche Anschlussmöglichkeiten und ist kompatibel zu anderen Durchführungssystemen. Standardmäßig werden zu den Systemdeckeln Thermo-Schrumpfmuffen TM mitgeliefert. Optional sind Kaltschrumpfmuffen KS erhältlich.

► Die Vorteile des KD 150-Systems

- **Sofort gas- und druckwasserdicht**
- **Dauerhaft zuverlässige Abdichtung**
- **Für Warm- und Kaltschrumpftechnik geeignet**
- **Vielfältige Varianten und Anschlussmöglichkeiten**
- **Variable Paketbildung**

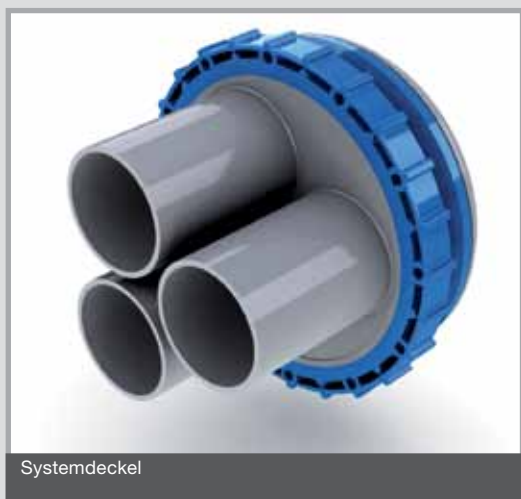
► Verarbeitungshinweise

Die Dichtpackung wird mit Stiftnägeln befestigt und bündig in die Verschalung einbetoniert. Zur Befestigung sind Nagellöcher in der Dichtpackung vorgesehen. Um eine Nestbildung zu verhindern, muss die Dichtpackung vollflächig von Beton umschlossen sein. Bei Einfach-Dichtpackungen ist vor dem Betonieren die Einbau-richtung festzulegen.

► Ein System für alle Fälle

Für die wechselnden Anforderungen auf der Baustelle bietet das KD 150-System immer die passende Variante. Zur Verfügung stehen Einfach-, Doppel-, Schräg- und Flansch-Dichtpackungen sowie verschiedene Systemdeckel, Kabel-Schutz-Systeme KSS und Anschluss-Muffen.

Die UGA-Manschententechnik ermöglicht es, alle Arten von Rohren und Schläuchen mit dem KD 150-System zu verbinden.



Systemdeckel



Kabel-Schutz-System KSS

KD 150

Dichtpackungen

► Sofort dicht und geschützt

Unsere Dichtpackungen fertigen wir in der Länge passend zur Wandstärke. Jede Dichtpackung wird mit einem gas- und druckwasserdichten Deckel geliefert. So bleibt der Innenraum beim Einbau sauber, und die Dichtpackung ist nach dem Einbetonieren sofort gas- und druckwasserdicht.

► Dauerhafte Verbindung zum Beton

Die Dichtpackung ist mit einem Abdichtsystem versehen. Es gewährt eine dauerhafte Verbindung zum Beton. Eine hervorragende Druckwasserdichtigkeit ist so sichergestellt.



Einfach-Dichtpackung

Geeignet zum einseitigen Anschluss eines Systemdeckels oder KSS-Systems. Einsetzbar ab 60 mm Wandstärke. Die Einbaurichtung ist festzulegen!

Best.-Nr. **KD 150-K/(L)**
(L) = Wandstärke in mm



Doppel-Dichtpackung

Geeignet zum beidseitigen Anschluss eines Systemdeckels oder KSS-Systems. Einsetzbar ab 100 mm Wandstärke.

Best.-Nr. **KD 150-K2/(L)**
(L) = Wandstärke in mm



Einfach-Dichtpackung mit Rohranschluss-Steckmuffe

Geeignet zum einseitigen Anschluss eines Systemdeckels oder KSS-Systems. Gegenseite zum direkten Anschluss eines glattwandigen Kabelschutzrohrs mit 110, 125 oder 160 mm Außendurchmesser. Mindestwandstärke 150 mm.

Best.-Nr. **KD 150-SMB-110/(L)**
KD 150-SMB-125/(L)
KD 150-SMB-160/(L)

Auch lieferbar als Einfach-Dichtpackung mit Rohranschluss-Klebemuffe.

Best.-Nr. **KD 150-KMB-110/(L)**
KD 150-KMB-125/(L)
KD 150-KMB-140/(L)
KD 150-KMB-160/(L)

(L) = Wandstärke in mm



Schräg-Dichtpackung

Geeignet für schräg geführte Kabel im Winkel von 30°, 45° oder 60°. Mit Hilfsrahmen und Styroporkeil. Einfach- oder Doppel-Dichtpackung auch als Paket lieferbar. Mindestwandstärke 250 mm.

Schräg-Einfach-Dichtpackung:
Best.-Nr. **KD 150-S30-K/(L)**
KD 150-S45-K/(L)
KD 150-S60-K/(L)

Schräg-Doppel-Dichtpackung:
Best.-Nr. **KD 150-S30-K2/(L)**
KD 150-S45-K2/(L)
KD 150-S60-K2/(L)

(L) = Wandstärke in mm



Edelstahl-Flansch-Dichtpackung

Geeignet zur Abdichtung nach DIN 18195 Teil 9 (Fest-/Losflanschkonstruktion für schwarze Wanne). Beidseitiger Anschluss eines Systemdeckels oder KSS-Systems möglich. Auch als Paket (Flanschplatte) lieferbar. Mindestwandstärke 100 mm.

Best.-Nr. drückendes Wasser
KD 150-KF2/T9D/(L)
Flanschdurchmesser Festflansch
525 mm.

Best.-Nr. nicht drückendes Wasser
KD 150-KF2/T9ND/(L)
Flanschdurchmesser Festflansch
325 mm.
(L) = Wandstärke in mm



Aufbau-Flansch KD 150-AF 200

Geeignet zur Abdichtung vor einer Kernbohrung in einer Wand oder Decke. Lieferung mit Flanschdichtung, Dichtring, Schutzdeckel und Befestigungselementen, wahlweise in Stahl galvanisch verzinkt oder A4 Edelstahl. Anschluss eines Systemdeckels oder KSS-Systems möglich. Kernbohrungsdurchmesser maximal 150 mm. Flanschmaß 200 x 200 mm.

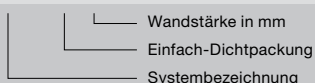
Best.-Nr. mit Befestigungselementen aus Stahl galv. verzinkt
KD 150-AF 200/BE-VZ

Best.-Nr. mit Befestigungselementen aus A4 Edelstahl
KD 150-AF 200/BE-A4

Produkt-Nomenklatur für KD 150 (Beispiele)

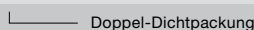
Einfach-Dichtpackung

KD 150-K/(L)



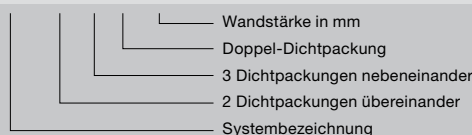
Doppel-Dichtpackung

KD 150-K2/(L)



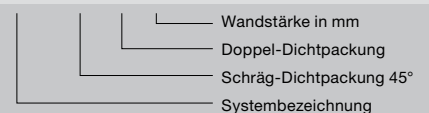
Doppel-Dichtpackung als Paket 2 x 3

KD 150-2 x 3-K2/(L)



Schräg-Dichtpackung 45° als Doppel-Dichtpackung

KD 150-S45-K2/(L)



KD 150 Systemdeckel und weitere Anschlussmöglichkeiten

► Ein Anschluss, viele Möglichkeiten

An die KD 150-Dichtpackung lässt sich sowohl ein Systemdeckel mit Stutzen oder Muffe als auch ein Kabel-Schutz-System KSS anschließen.

► Handhabung

Systemdeckel und Kabel-Schutz-Systeme werden vor Verlegung der Kabel mithilfe des Montageschlüssels GSS eingesetzt. Unbelegte Systemdeckelstutzen können mit Verschluss-Stopfen VS abgedichtet werden und stehen so für eine Nachbelegung zur Verfügung.

► Kalt- oder Warmschrumpftechnik

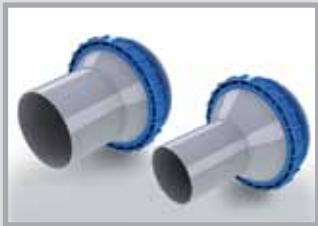
In der Standardausführung liefern wir Systemdeckel mit Thermo-Schrumpfmuffen aus. Optional sind Kalt-Schrumpfmuffen erhältlich.



Manschettentechnik

Geeignet zum flexiblen Anschluss von Rohren bzw. Kabel-Schutz-Systemen an eine Dichtpackung. Kompatibel mit allen Leitungsschutzsystemen. Haupteinsatzgebiet: Anschluss von KSS-Systemen.

Best.-Nr. **KD 150-DMM (D1)-(D2)**
(D1) = Unterer Anwendungsbereich
(D2) = Oberer Anwendungsbereich



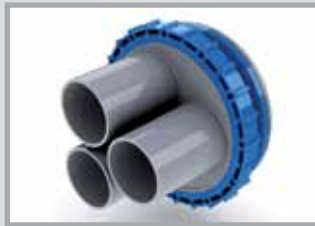
Systemdeckel mit einem Stutzen und einer Thermo-Schrumpfmuffe

Ausführung für ein Kabel mit Durchmesser 34–108 mm.

Best.-Nr. **KD 150-D1/110**

Ausführung für ein Kabel mit Durchmesser 26–78 mm.

Best.-Nr. **KD 150-D1/80**



Systemdeckel mit drei Stutzen und drei Thermo-Schrumpfmuffen

Geeignet für drei Kabel mit Durchmesser 22–56 mm. Als Zubehör sind verschiedene Aufteilkappen AK oder Verschluss-Stopfen VS 60 lieferbar.

Best.-Nr. **KD 150-D3/60**



Systemdeckel mit acht Stutzen und vier Thermo-Schrumpfmuffen

Vier Stutzen sind im Lieferzustand geschlossen, sie können bei Bedarf durchbrochen werden. Geeignet für maximal vier Kabel mit Durchmesser 7–23 mm und maximal vier Kabel mit Durchmesser 7–33 mm.

Best.-Nr. **KD 150-D8/35/25**



Als Zubehör ist ein spezielles Warmschrumpfmuffen-Set für die nachträglich durchbrechbaren Stutzen lieferbar.

Best.-Nr. **KD 150-TM Set-D8**



Systemdeckel geschlossen
Blindverschluss für unbelegte Dichtpackungen.

Dieser Systemdeckel ist im Lieferumfang jeder Dichtpackung enthalten.

Best.-Nr. **KD 150-D**



Systemdeckel mit Manschette

Zum Anschluss eines Kabelschutzrohrs mit 80, 110, 125, 140 oder 160 mm Außendurchmesser. Zwischengrößen auf Anfrage.

Best.-Nr. **KD 150-DMM 80**
KD 150-DMM 110
KD 150-DMM 125
KD 150-DMM 140
KD 150-DMM 160



Kabel-Schutz-System KSS

UGA Kabelschutzschläuche sind in vier Durchmessern mit vielfältigen Anschlusselementen erhältlich. Zur Verbindung mit der KD 150-Dichtpackung verwenden Sie das Kabel-Schutz-System KSS 150. Weitere Informationen finden Sie unter der Rubrik KSS-Systeme.

Zubehör



3-Finger-Aufteilkappen AK
 Warmschrumpftechnik zur Abdichtung von drei Kabeln in einem Systemdeckelstützen.
 Best.-Nr. **AK 35-3F-12/2** für Systemdeckel KD 150-D8/35/25. Geeignet für Kabel mit Außendurchmesser 2–11 mm.
 Best.-Nr. **AK 50-3F-22/5** für Systemdeckel KD 150-D8/35/25. Geeignet für Kabel mit Außendurchmesser 5–21 mm.
 Best.-Nr. **AK 75-3F-29/8** für Systemdeckel KD 150-D3/60. Geeignet für Kabel mit Außendurchmesser 8–28 mm.



4-Finger-Aufteilkappen AK
 Warmschrumpftechnik zur Abdichtung von vier Kabeln in einem Systemdeckelstützen.
 Best.-Nr. **AK 35-4F-13/2** für Systemdeckel KD 150-D8/35/25. Geeignet für Kabel mit Außendurchmesser 2–12 mm.
 Best.-Nr. **AK 50-4F-20/5** für Systemdeckel KD 150-D8/35/25. Geeignet für Kabel mit Außendurchmesser 5–19 mm.
 Best.-Nr. **AK 75-4F-29/8** für Systemdeckel KD 150-D3/60. Geeignet für Kabel mit Außendurchmesser 8–28 mm.



Verschluss-Stopfen VS
 Zum Abdichten unbelegter Systemdeckelstützen. Kann bei Nachbelegung schnell wieder entfernt werden.
 Ausführungen für Stützen mit Ø 25, 35 oder 60 mm lieferbar.
 Best.-Nr. **VS 25 / VS 35 / VS 60**



Kalt-Schrumpfmuffe KS
 Zur einfachen und schnellen Montage ohne Hilfsmittel, bei jeder Witterung. 2 bar gas- und wasserdicht. Für alle Systemdeckel lieferbar.



Gelenk-Stirnloch-Schlüssel GSS
 Für die Montage sämtlicher Systemdeckel und KSS-Systeme. Mit verstellbarem Schenkel.
 Best.-Nr. **GSS**

Vierkant-Montage-Schlüssel VMS
 Aufsatz für 1/2"-Ratsche zum Montieren der Blinddeckel des Typs BKD 150, BKD 90, KD 150, KD 110 und KD 85.
 Best.-Nr. **VMS**



Schmelzklebband SKB
 Kaltverschweißendes Band mit sehr guten Klebeeigenschaften zum Abdichten und als Korrosionsschutz. Ideal zum Umwickeln von Kabeln und Rohren, um den Durchmesser zum Aufschrumpfen zu vergrößern. Geeignet für alle Kunststoffe und Metalle.
 Stärke: 1 mm, Breite: 50 mm, Rollenlänge: 3,00 m
 Best.-Nr. **SKB**



Kabelreiniger KR
 Zur umweltfreundlichen Reinigung von Kabeln aller Art, auch bei hartnäckiger Verschmutzung. Geruchlos und rückstandsfrei verdunstend. Sprühflasche mit 500 ml, Flasche mit 1.000 ml und Gebinde mit 5.000 ml.
 Dichte bei 20 °C: 0,764 g/cm³
 Flammpunkt: > 61 °C
 Verdunstungszahl: 60
 Kennzeichnung: X_n
 Best.-Nr. **KR**

Paketbildung

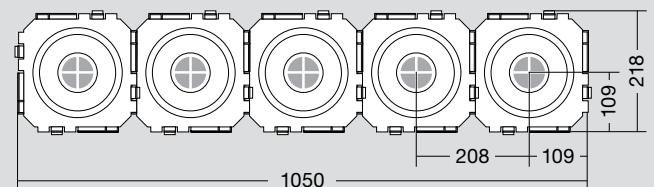
► Variable Paketbildung

Einzelne Dichtpackungen können beliebig neben- und übereinander zusammengesteckt werden.

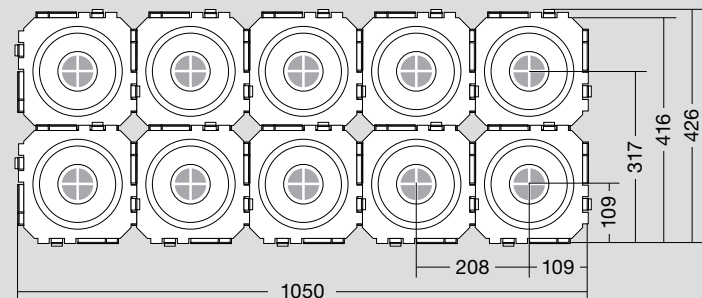
► Sicherheit auf einen Blick

Durch die Paketbildung entstehen zentrale Kontrollfenster, die eine nachträgliche Kontrolle der Betonverdichtung erlauben.

KD 150-1x5-K2/(L)

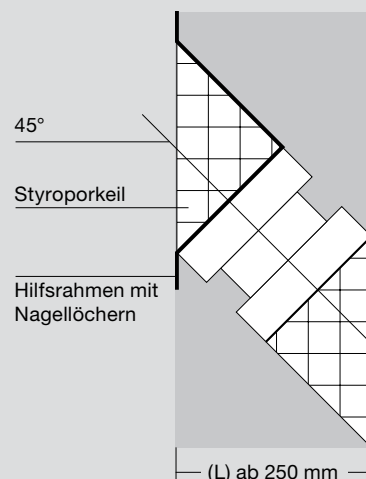


KD 150-2x5-K2/(L)



Schräg-Dichtpackung

Schnittdarstellung Schräg-Doppel-Dichtpackung 45°



Geprüfte Dichtigkeit

Die Fraunhofer Gesellschaft Bremen (IFAM) führte mit dem System KD 150 diese Prüfungen durch:

- Gasdichtigkeit mit Luft bei einem Überdruck von 1 bar
- Gasdichtigkeit mit Helium bei einem Überdruck von 5 bar
- Druckwasserdichtigkeit bei einem Überdruck von 5 bar
- Kälte-Druckwasserdichtigkeit bei einem Überdruck von 5 bar und -27 °C
- Zerstörungsprüfung



Geprüft wurde die Dichtpackung KD 150 in Verbindung mit dem Blinddeckel KD 150-D sowie mit den Systemdeckeln KD 150-D1/110 und KD 150-D3/60. Die Kälte-Druckwasserdichtigkeit wurde anhand des Systemdeckels KD 150-D3/60 geprüft.

► Prüfergebnisse

Das System KD 150 erzielte hinsichtlich der Gas- und Druckwasserdichtigkeit hervorragende Prüfergebnisse, welche die in der Praxis geforderten Werte bei Weitem übertrafen.

• Gasdichtigkeit

Der Partialdruck direkt nach dem Versuchsaufbau betrug $5,4 \times 10^{-6}$ mbar. Dies ist ein hervorragender Wert, da der Partialdruck von Helium in der Luft bei ca. $4,8 \times 10^{-6}$ mbar liegt.

• Druckwasserdichtigkeit

Es war kein Flüssigkeitsaustritt vorhanden.

• Zerstörungsprüfung

| | |
|------------------------|-----------|
| KD 150-D (Blinddeckel) | 5,00 bar |
| KD 150-D1/80 | 20,20 bar |
| KD 150-D3/60 | 21,92 bar |

UGA SYSTEM-TECHNIK GmbH & Co. KG
Heidenheimer Str. 80–82, 89542 Herbrechtingen
Postfach 12 61, 89539 Herbrechtingen
Tel. +49 7324 9696-0, Fax +49 7324 9696-96
info@uga.eu, www.uga.eu

Ersatz liefern wir für alle Teile, die durch Materialfehler die Funktion beeinträchtigen. Kein Ersatz für Mängel, die transport- oder lagerbedingt sind oder auf fehlerhafte Verarbeitung bzw. Montage oder deren Folgen beruhen. Unsere Angaben beruhen auf den derzeitigen technischen Erkenntnissen. Technische Änderungen vorbehalten. Wegen der Fülle an möglichen Einflüssen bei der Montage und Anwendung befreien unsere Angaben Verarbeiter und Anwender nicht von eigenen Versuchen und Prüfungen.

Für alle UGA-Produkte gelten die entsprechenden Montageanleitungen.